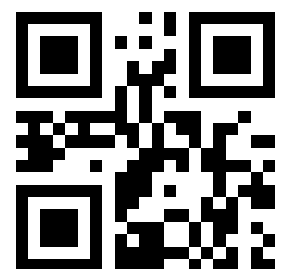
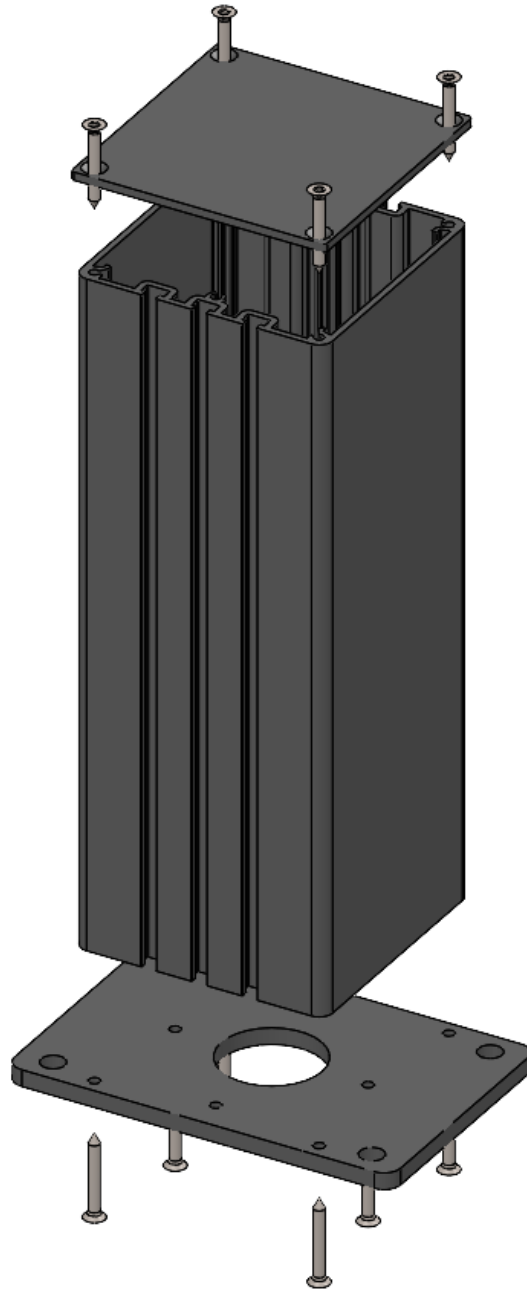




NOTICE d'aide à la pose

Poteau 150 x 150 Sur platine



Code Article : 204686



Poteau 150 x 150 sur platine

Composition du poteau 150x150 sur platine

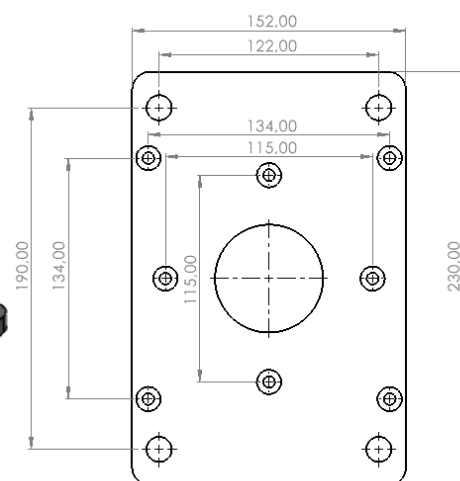
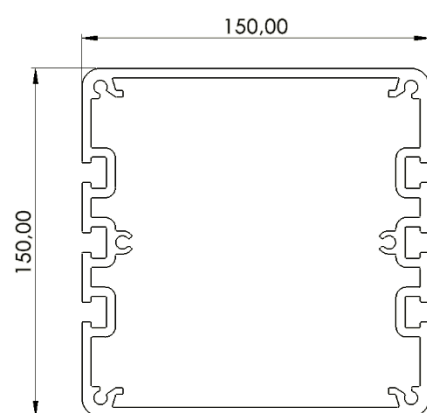
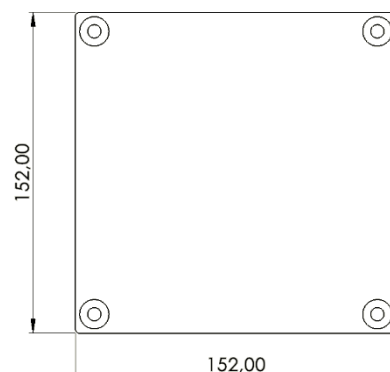
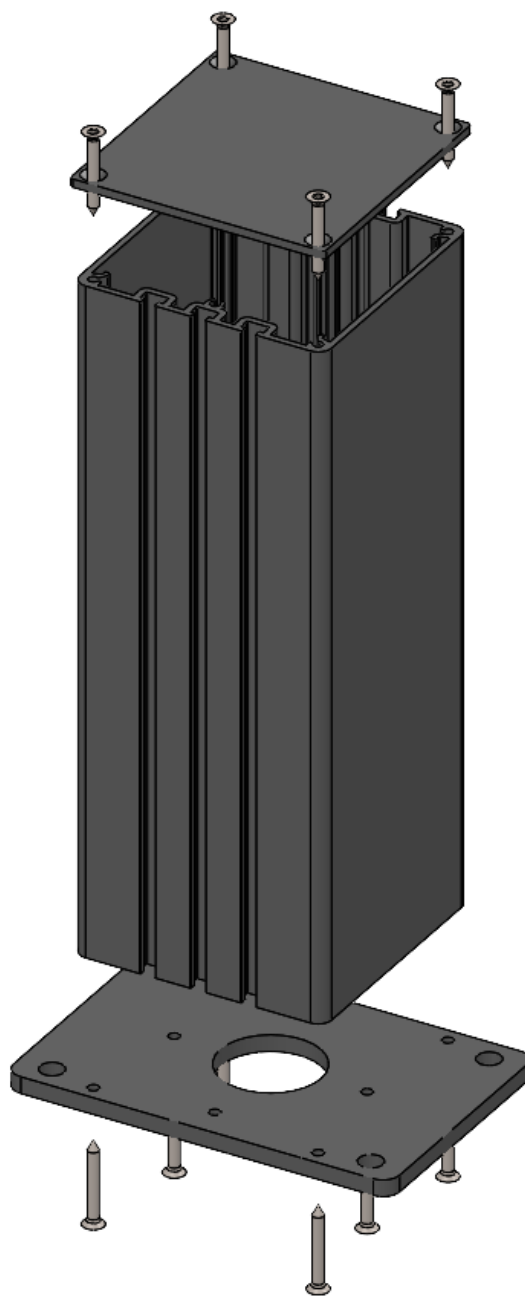
1 Embout 152x152
aluminium épaisseur 5 mm

Vis à tôle 6,3x50 TF TORX
Qté 4 pour l'embout

Poteau 150x150
Longueur 2 m
Longueur 2,5 m

1 Platine 230x152
aluminium épaisseur 10 mm

Vis à tôle 6,3x50 TF TORX
Qté 6 pour la platine



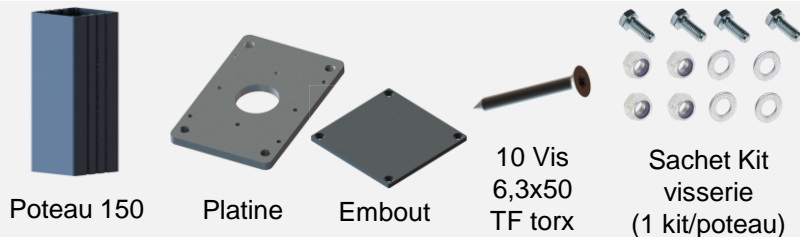
Sachet Kit visserie
1 kit fourni par poteau
Composé de :
- 4 vis TH M8x20
- 4 rondelles plates M8
- 4 écrous M8 nylstop





Poteau 150 x 150 sur platine

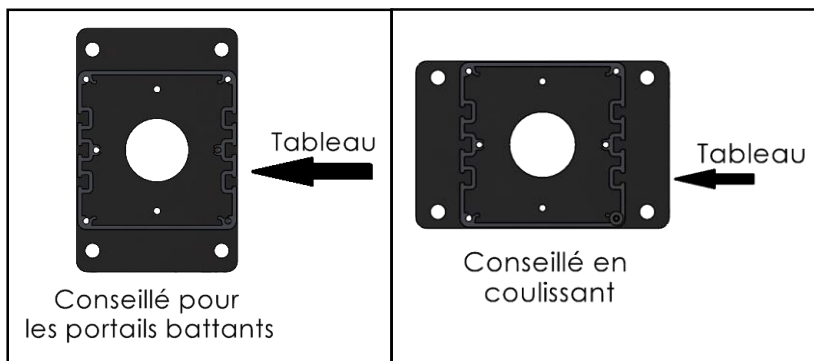
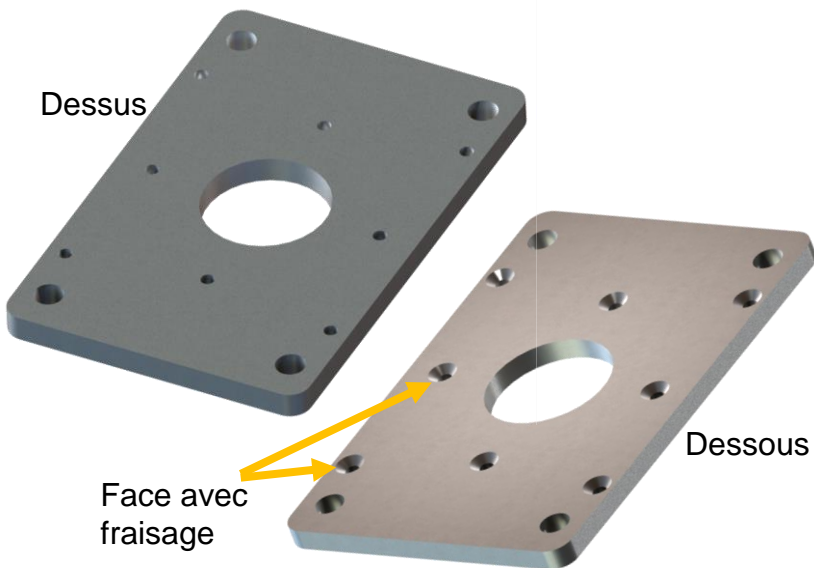
Composants nécessaires



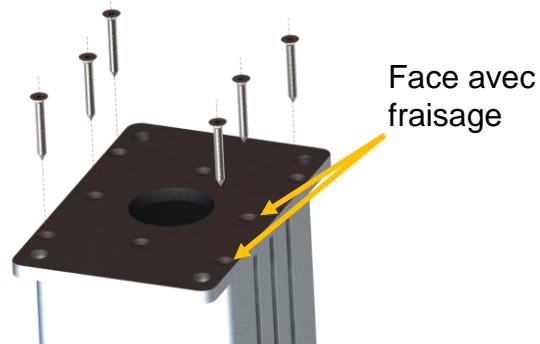
Outils nécessaires



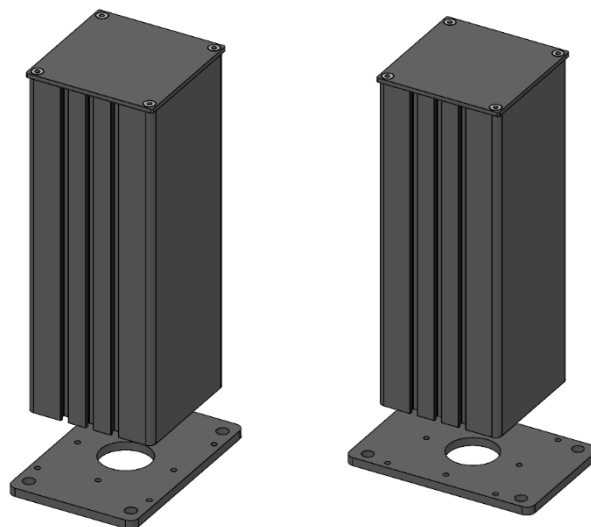
La platine du poteau 150 x 150:



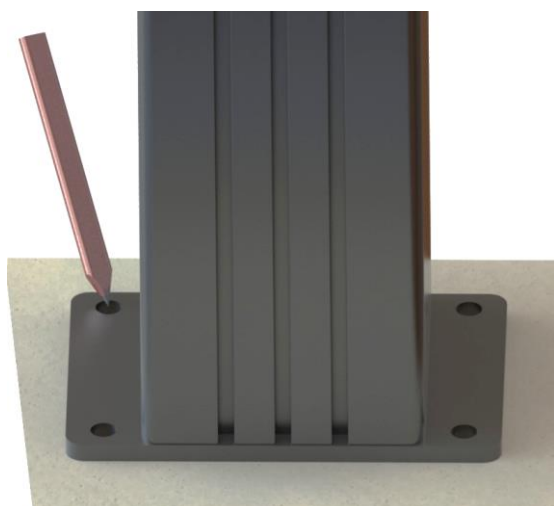
Etape 1 : Fixez la platine au poteau à l'aide des 6 vis 6,3 x 50 TF torx



La platine peut être fixée de 2 façons



Etape 2: Positionnez le poteau à l'endroit souhaité et tracez les 4 perçages de la platine



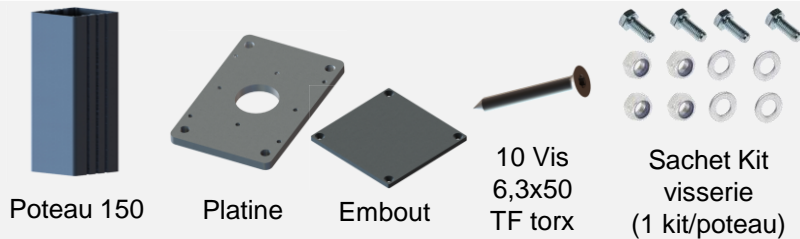
Etape 3: Percez au Ø10 à une profondeur d'au moins 150 mm aux endroits marqués puis nettoyez



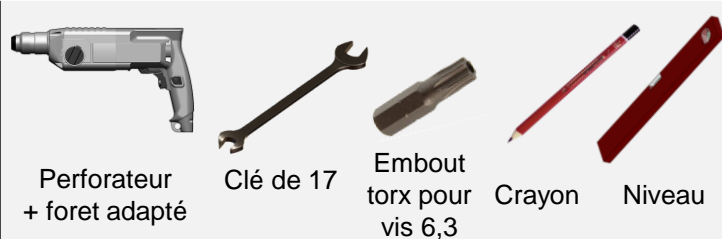


Poteau 150 x 150 sur platine

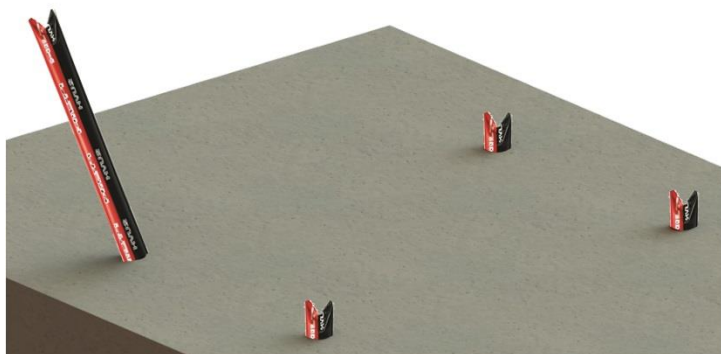
Composants nécessaires



Outils nécessaires



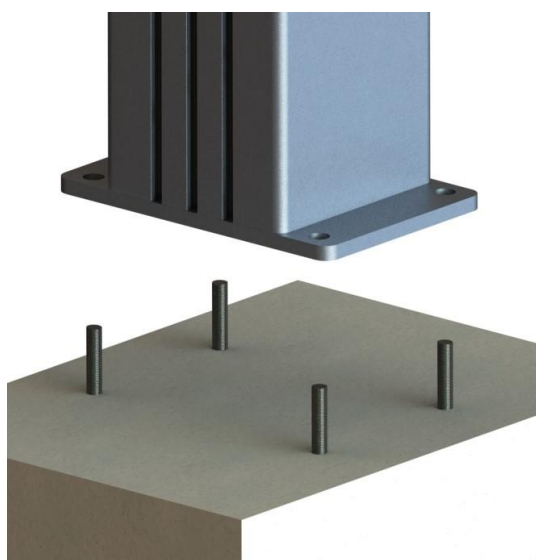
Étape 4 : Insérez les chevilles adaptées au support dans les trous (Ici Chevilles chimiques en capsules, non fournies)



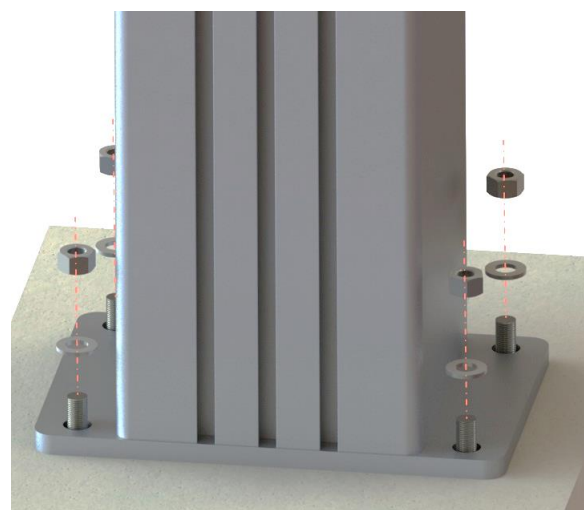
Étape 5 : Mettez en place les tiges filetées, adaptées aux chevilles, en les laissant dépassées d'environ 5 cm



Étape 6 : Positionnez le poteau sur les tiges d'ancrages



Étape 7 : Mettez les rondelles et les Écrous, vissez.



*Vérifiez l'aplomb du poteau à l'aide d'un niveau.
Si un calage sous la platine est nécessaire.
Calez avec des cales de menuisier*



La largeur tableau et l'aplomb doivent être parfaits



Poteau 150 x 150 (Options Battant)

Composants nécessaires



Poteau 150 sur platine



Sachet Kit visserie (1 kit/poteau)



Gond caréné laqué haut



Gond caréné laqué bas

Outils nécessaires

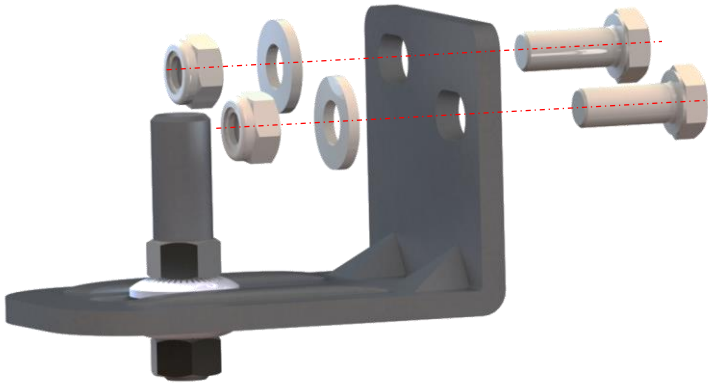


Clé de 13

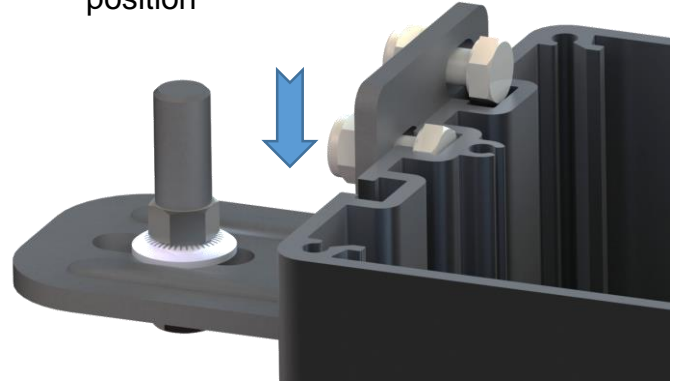
Les options compatibles pour battants:

1- Les gonds carénés laqués haut et bas :

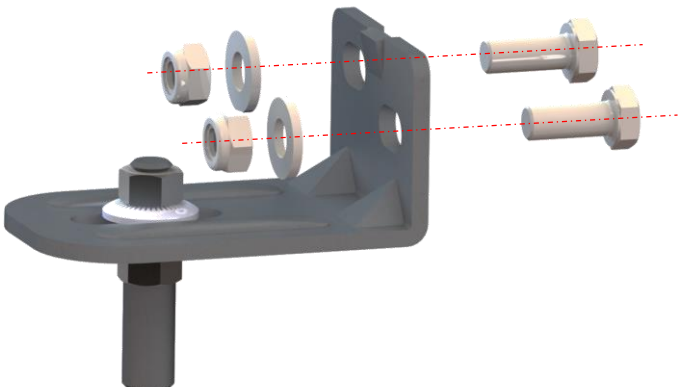
Etape 9a : Mettez les vis TH M8x20, les rondelles plates M8 et les écrous M8 nylstop fournies sur le gond caréné laqué bas



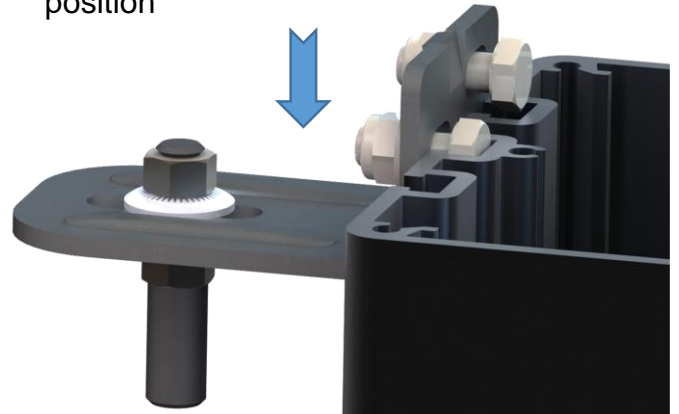
Etape 9b : Glissez le gond bas caréné laqué dans les encoches du poteau jusqu'à sa position finale. Serrez en position



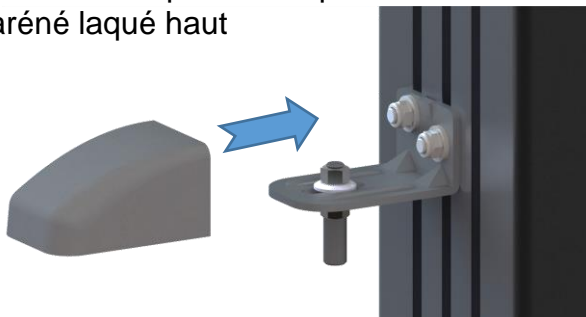
Etape 9c : Mettez les vis TH M8x20, les rondelles plates M8 et les écrous M8 nylstop fournies sur le gond caréné laqué haut



Etape 9d : Glissez le gond haut caréné laqué dans les encoches du poteau jusqu'à sa position finale. Serrez en position



Etape 9e : Mettez en place le capot sur le gond caréné laqué haut





Poteau 150 x 150 (Options Battant)

Composants nécessaires



Poteau 150 sur platine



Sachet Kit visserie
(1 kit/poteau)



Gond A haut



Gond A bas

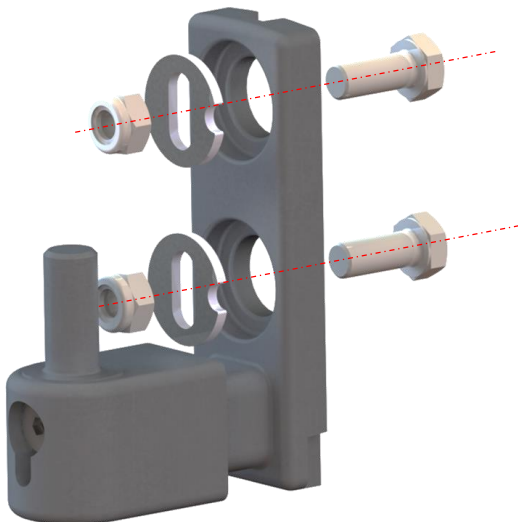
Outils nécessaires



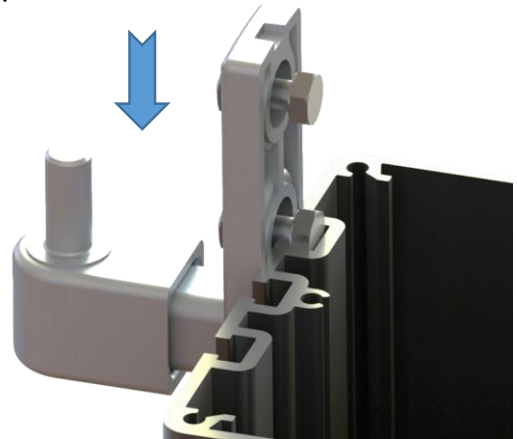
Clé de 13

2- Les gonds laqués A :

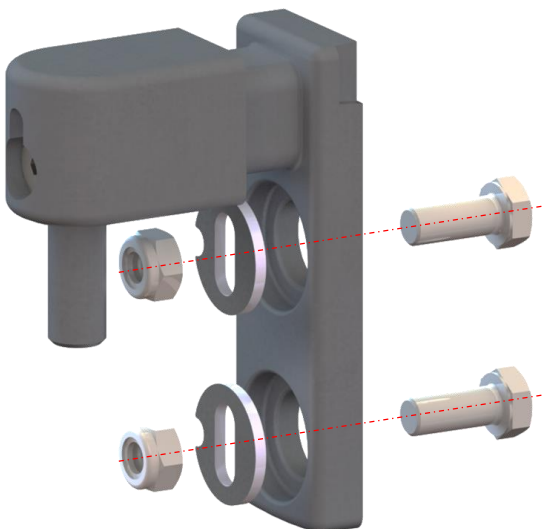
Etape 10a : Mettez les vis TH M8x20 et les écrous M8 nylstop fournies sur le gond laqué A bas



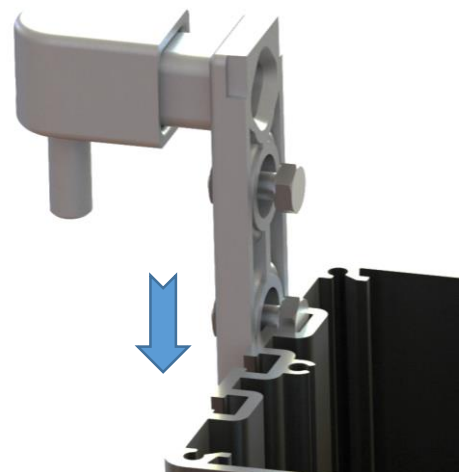
Etape 10b : Glissez le gond laqué A bas dans les encoches du poteau jusqu'à sa position finale. Serrez en position



Etape 10c : Mettez les vis TH M8x20 et les écrous M8 nylstop fournies sur le gond laqué A haut



Etape 10d : Glissez le gond laqué A haut dans les encoches du poteau jusqu'à sa position finale. Serrez en position





Poteau 150 x 150 (Options Battant)

Composants nécessaires



Poteau 150 sur platine



Sachet Kit visserie
(1 kit/poteau)



Gond A haut



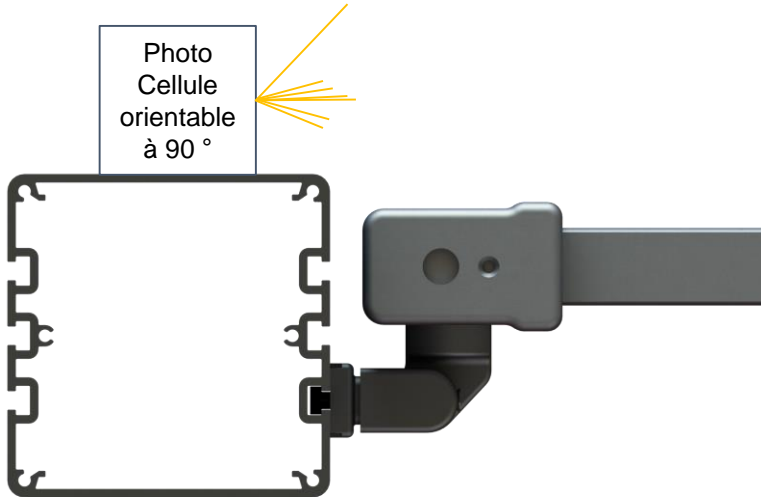
Gond A bas

Outils nécessaires



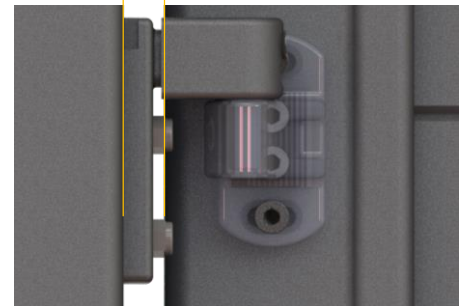
Clé de 13

2- Les gonds laqués A + charnières à paumelle :

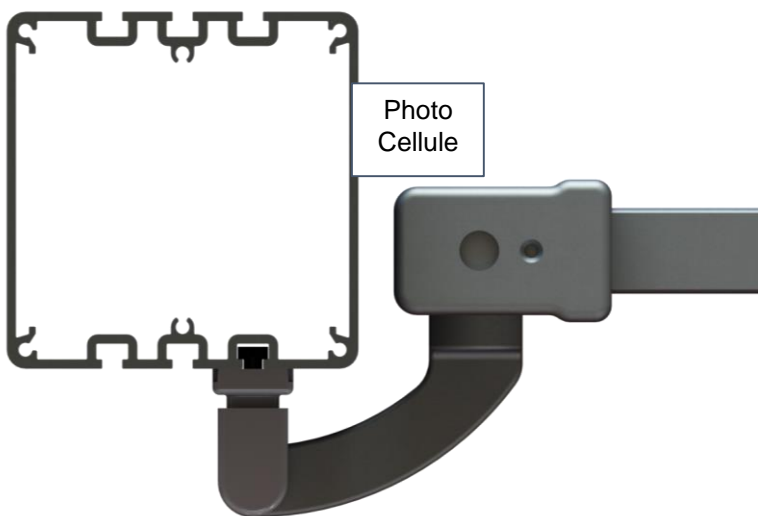


Dans le cas d'une motorisation prendre une photocellule orientable à 90°

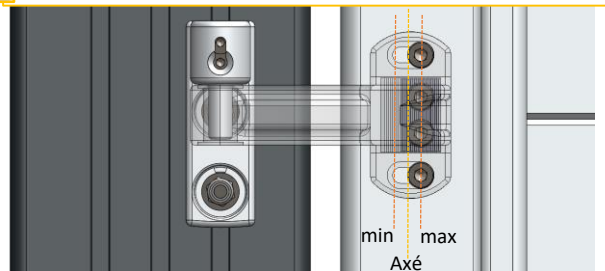
15



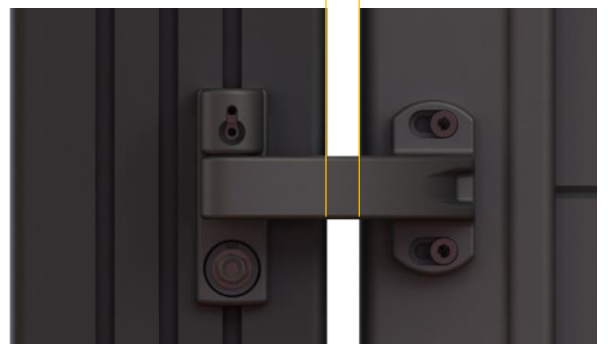
2- Les gonds laqués A + pentures 180°:



La penture 180° devra être monté sur la calle crantée en position réglage max



15





Poteau 150 x 150 (Options Battant)

Composants nécessaires



Poteau 150 sur platine



Sachet Kit visserie
(1 kit/poteau)



Gond A haut



Gond A bas

Outils nécessaires

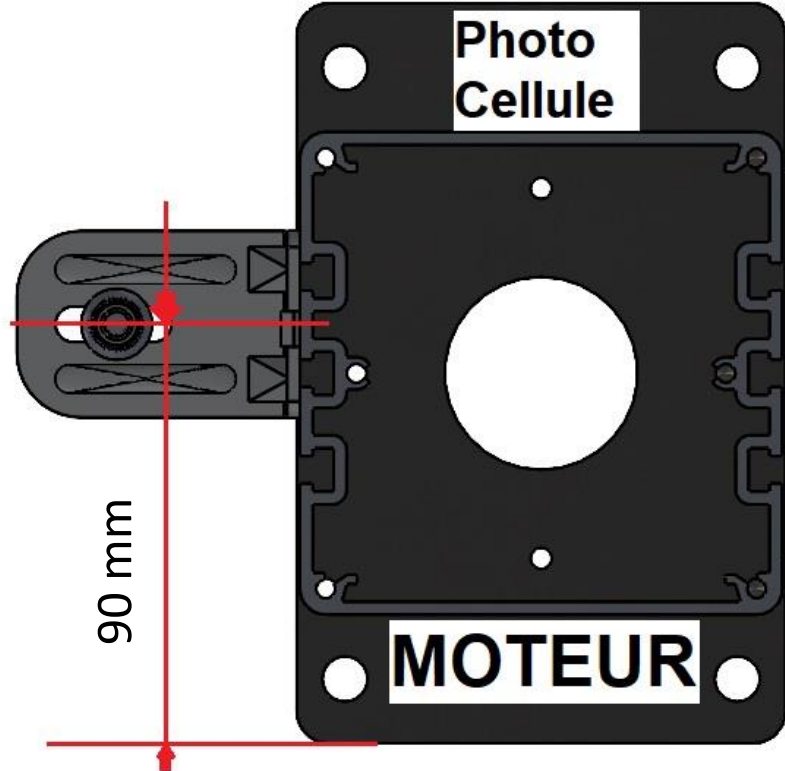
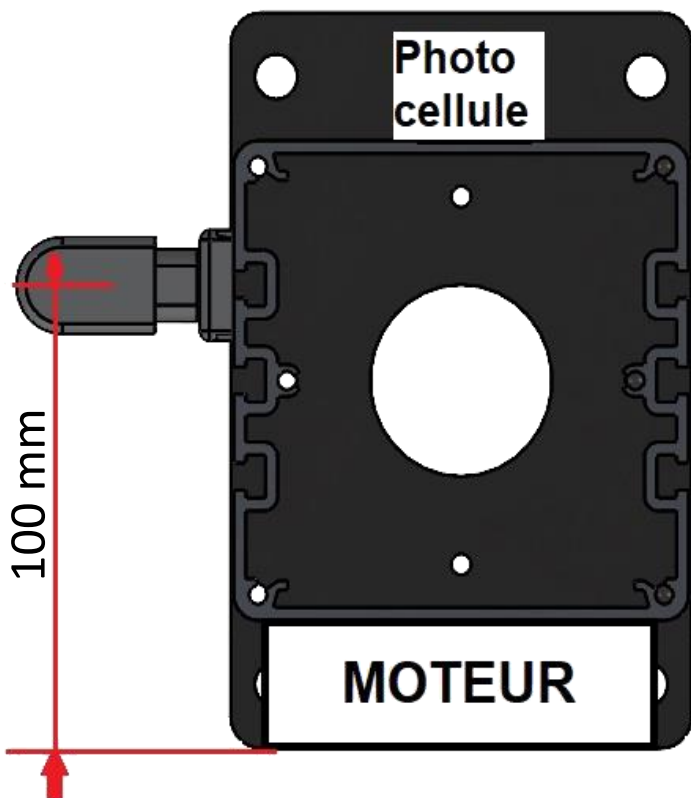


Clé de 13

Conseil de pose pour motorisation

Moteurs compatibles:

- Lockyvia
- Evoarm 2200
- Maestro 200
- Exavia



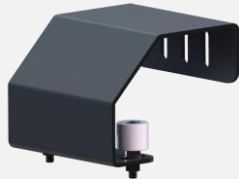


Poteau 150 x 150 (Options Coulissant)

Composants nécessaires



Poteau 150 sur platine



Chariot guide



Sachet Kit visserie
(1 kit/poteau)

Outils nécessaires

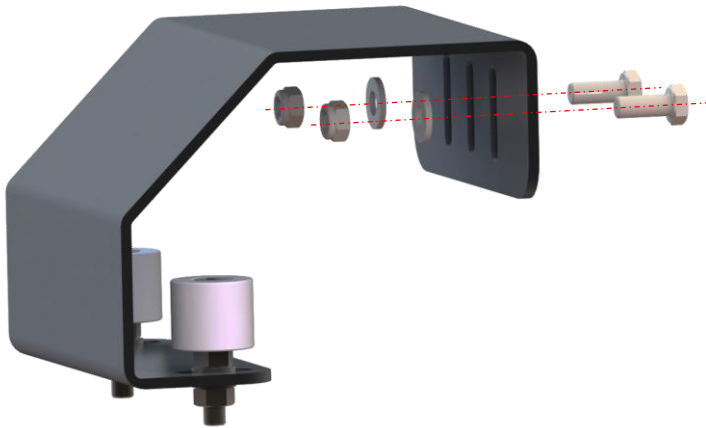


Clé de 13

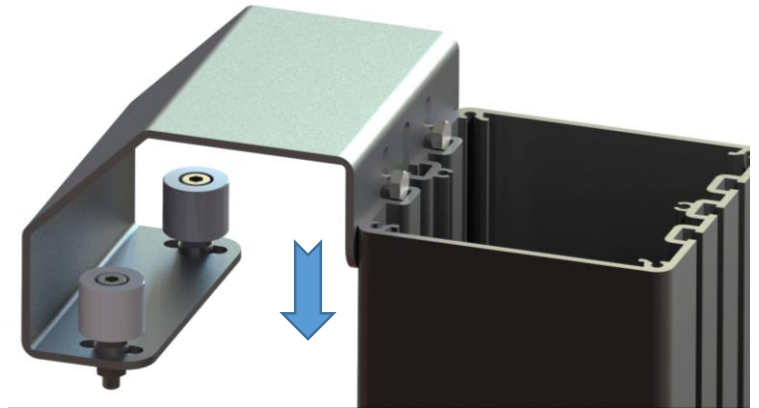
Les options compatibles Coulissants:

3- Le chariot guide pour coulissant:

Etape 11a : Mettez les vis TH M8x20, les rondelles plates M8 et les écrous M8 nylstop fournies sur le Chariot guide



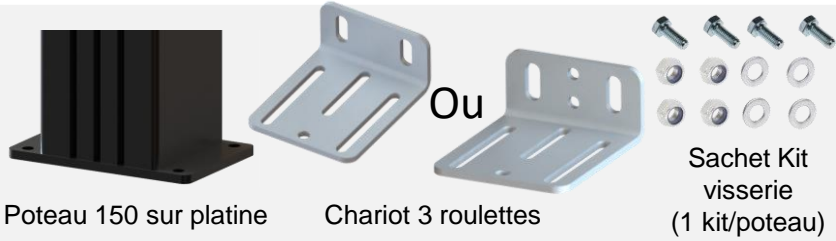
Etape 11b : Glissez le chariot guide jusqu'à sa position finale et serrez





Poteau 150 x 150 (Options Coulissant)

Composants nécessaires

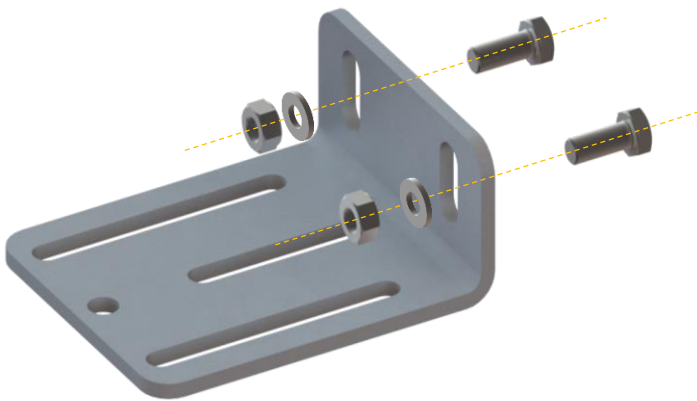


Outils nécessaires

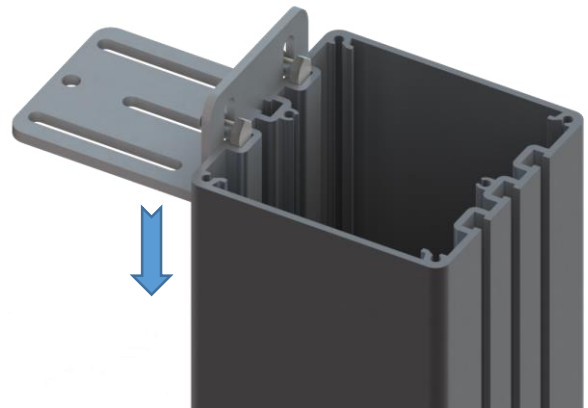


4- Le chariot 3 roulettes :

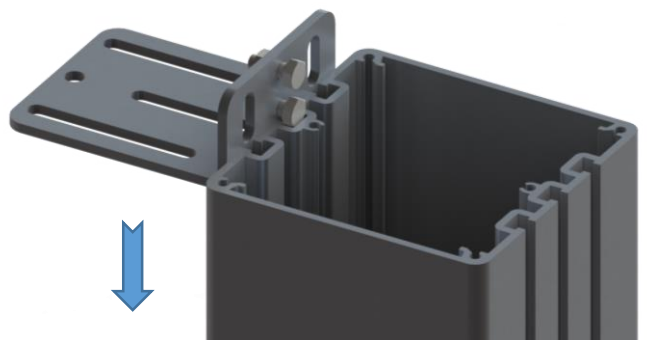
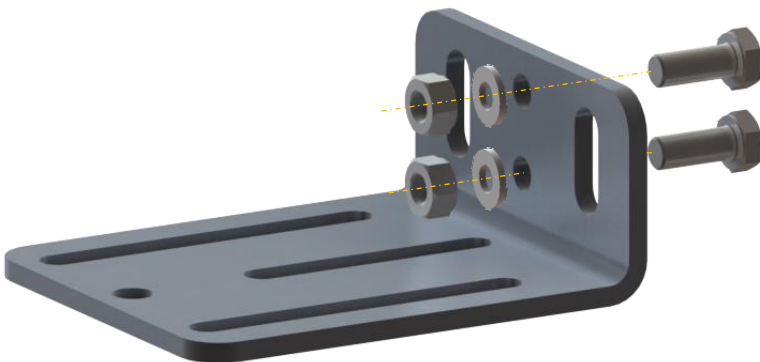
Etape 12a : Mettez les vis TH M8x20, les rondelles plates M8 et les écrous M8 nylstop fournies sur le chariot 3 roulettes



Etape 12b : Glissez le chariot 3 roulettes jusqu'à sa position finale et serrez



Ou





Poteau 150 x 150 (Options Coulissant)

Composants nécessaires



Poteau 150 sur platine



Equerre anti-soulèvement



Sachet Kit visserie (1 kit/poteau)

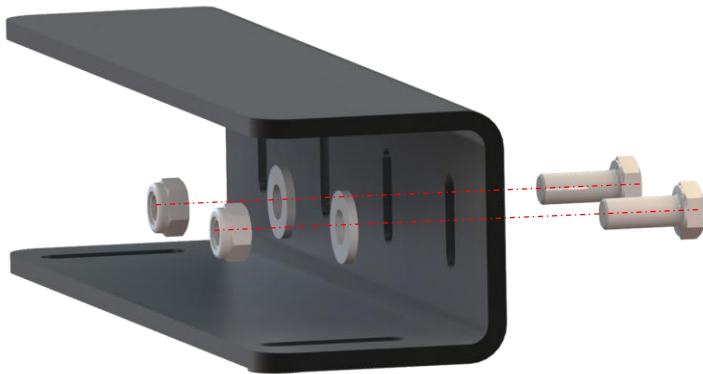
Outils nécessaires



Clé de 13

5- l'équerre anti-soulèvement :

Etape 13a : Mettez les vis TH M8x20, les rondelles plates M8 et les écrous M8 nylstop fournies sur l'équerre anti-soulèvement

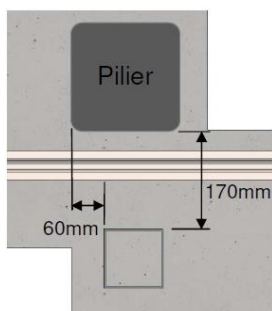


Etape 13b : Glissez l'équerre anti-soulèvement jusqu'à sa position finale et serrez



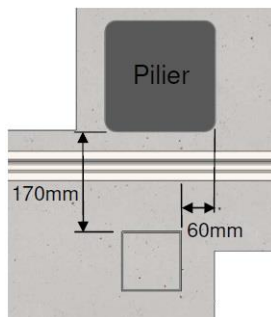
Sens de montage et implantation du poteau guide

Refoulement gauche vue de la rue



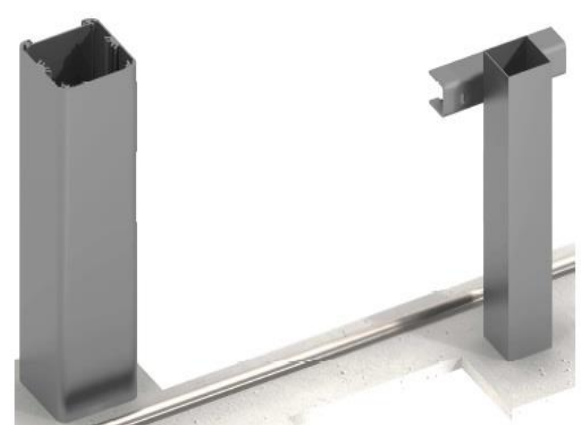
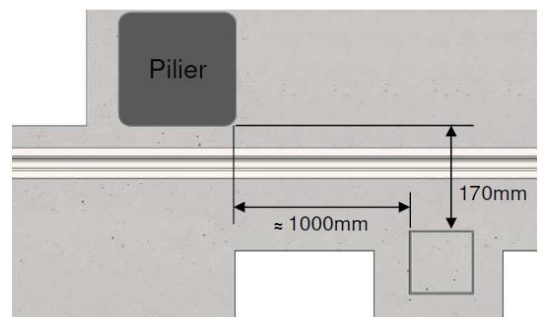
gauche

Refoulement droite vue de la rue



droite

Poteau supplémentaire (largeur >4000mm)





Poteau 150 x 150 (Options Coulissant)

Composants nécessaires



Poteau 150 sur platine



2 Equerres pour profil de réception



Sachet Kit visserie (1 kit/poteau)

Outils nécessaires

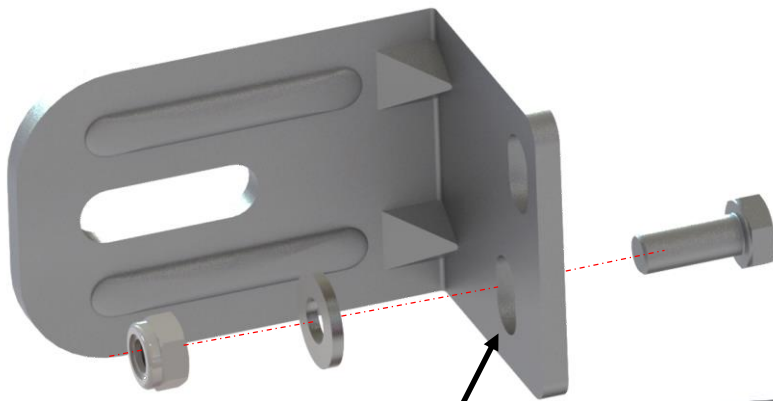


Clé de 13

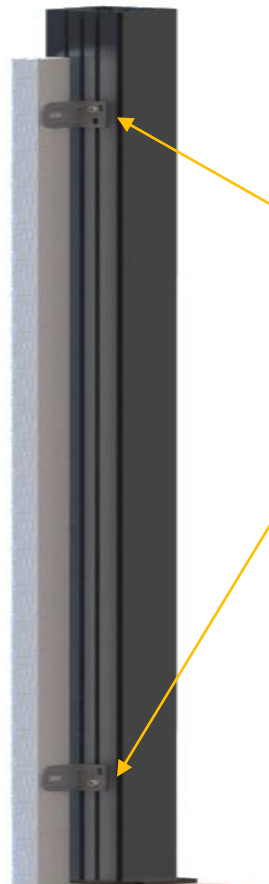
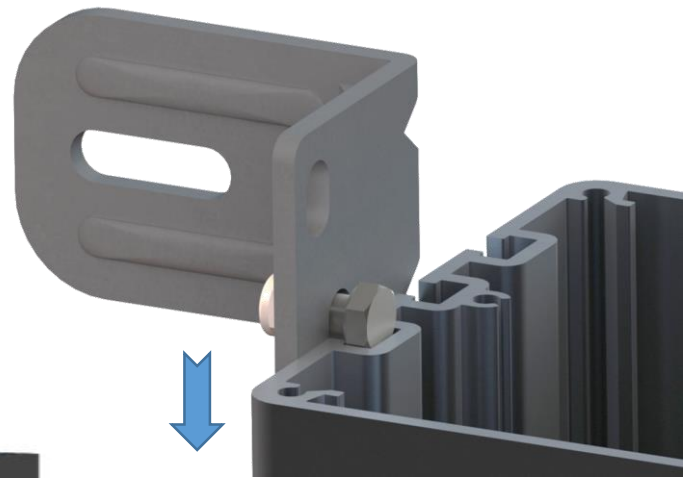
6- Equerre de profil de réception pour coulissant:

Etape 14a : Mettez les vis TH M8x20, les rondelles plates M8 et les écrous M8 nylstop fournies sur les équerres haute et basse (une vis par équerre) pour profil de réception

Etape 14b : Glissez les équerres haute et basse pour profil de réception jusqu'à leur position finale et serrez



Utiliser le trou le plus proche de l'angle de l'équerre



1 Equerre en haut
1 Equerre en bas



Poteau 150 x 150 (Options Coulissant)

Composants nécessaires

Outils nécessaires



Poteau 150 sur platine



1 Equerre gâche pour avaloires

Ou



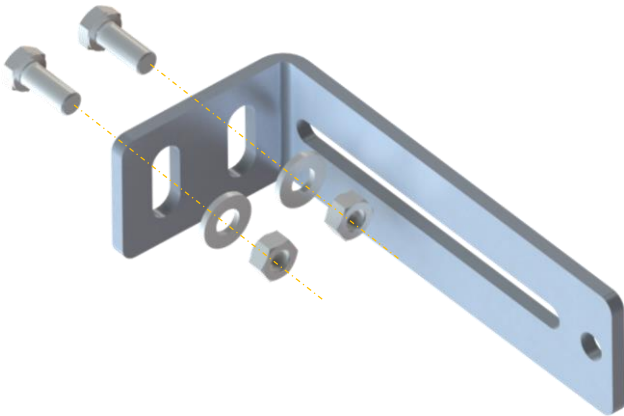
Sachet Kit visserie
(1 kit/poteau)



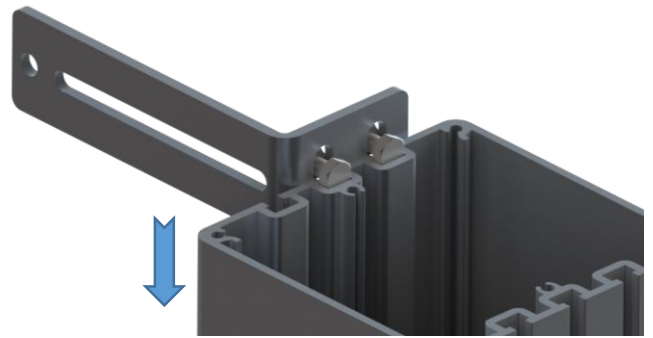
Clé de 13

7- Equerre gâche pour avaloires :

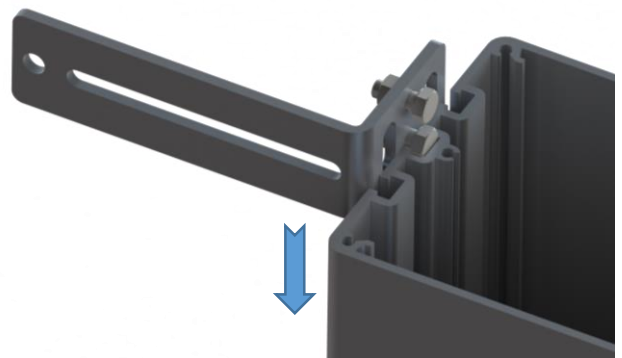
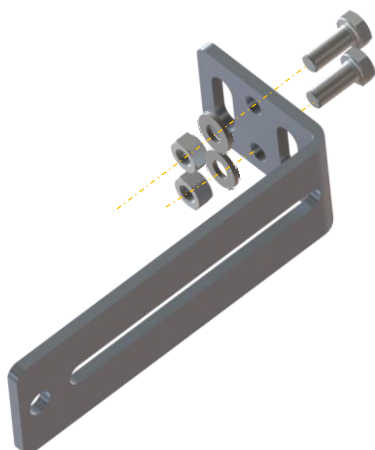
Etape 15a : Mettez les vis TH M8x20, les rondelles plates M8 et les écrous M8 nylstop fournies sur l'équerre gâche pour avaloires



Etape 15b : Glissez l'équerre gâche pour avaloires jusqu'à sa position finale et serrez



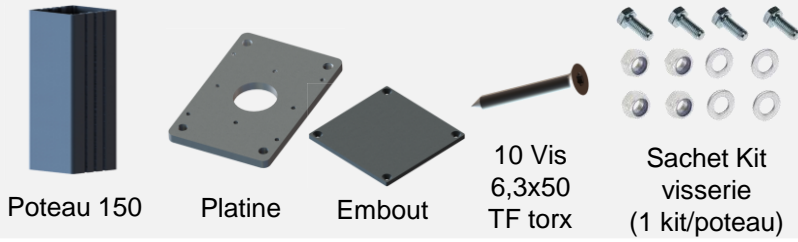
Ou





Poteau 150 x 150 (Embout)

Composants nécessaires

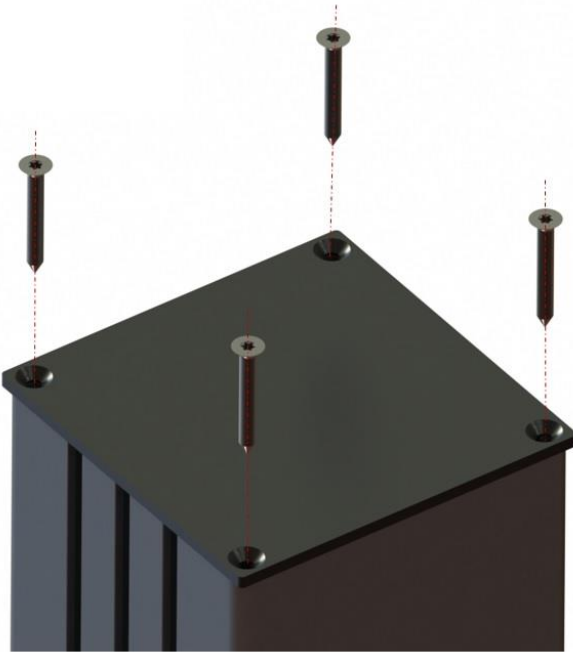


Outils nécessaires



Finalisation, mise en place de l'embout:

Etape 8 : Une fois tous les éléments positionnés sur le poteau, Mettez en place l'embout de poteau et vissez le avec les 4 vis pour embout 6,3x50 TF torx.





Entretien et maintenance

Nettoyez régulièrement autour du produit.

Le lavage au nettoyeur à haute pression est déconseillé au-dessus de 1 bars et au minimum à 1 mètre.

Utilisez un produit neutre, spécifique à l'aluminium et au PVC tel un shampoing de voiture.

Ne jamais utiliser d'eau de javel pure ou faiblement diluée, d'acétone ou tout autre produit d'entretien (liquide vaisselle ...).

Rinçage à l'eau savonneuse uniquement, un nettoyage régulier conseillé (tous les 2 mois).

Prévoyez une fréquence plus rapprochée si l'ambiance comporte des agents agressifs.

Situation	Atmosphère	Fréquence
Zone rurale	Peu agressive	1 fois / an
Centre urbain peu dense	Peu agressive	1 fois / an
Centre urbain dense	Agressive	2 fois / an
Littoral, zone industrielle	Très agressive	2 fois / an

Service après-vente

Tout produit appelé à bénéficier de la garantie doit en effet être, au préalable, soumis au service après-vente du vendeur dont l'accord est indispensable pour toute intervention.

Le fabricant aura la possibilité de vérifier les produits sur place ou de demander le retour. En aucun cas le retour ne pourra être décidé ultérieurement par l'acheteur.

Les frais et risques de retour des produits présumés défectueux sont à la charge de l'acheteur sauf préavis contraire.

Garantie fabricant

Les produits sont garantis contre tout défaut de fabrication pendant une durée de 2 ans, à compter de la date de facturation à l'acheteur. Pour toutes autres modalités de la garantie, notamment le laquage, merci de vous référer aux documents du vendeur.

Les interventions au titre de la garantie ne sauraient avoir pour effet de prolonger la durée de celle-ci. L'acheteur devra justifier des griefs allégués.

Au titre de cette garantie, la seule obligation incombant au vendeur sera le remplacement gratuit ou la réparation du produit ou de l'élément reconnu défectueux par ses services.

Exclusion :

Les défauts et détériorations provoqués par l'usure naturelle ou par un accident extérieur, ou encore par une intervention ou une modification du produit non prévues ni spécifiées par le fabricant ou effectuées par une personne étrangère à ses services, sont exclus de la garantie.

Les frais de dépose et de pose du produit sont également exclus de la garantie.

Les garanties commerciales n'affectent pas les droits du consommateur en vertu du régime des vices cachés ou de l'obligation de délivrance d'un bien conforme tels que prévus par l'ordonnance N°205-136 du 17 février 2005.

Les dispositions législatives qui suivent sont reproduites conformément à l'article L.211-15 du Code de la consommation.

Le Cahier d'entretien devra être rempli par l'installateur et complété lors des interventions. Il vous sera demandé pour assurer la garantie.



CE



**LE TRI
+ FACILE**

