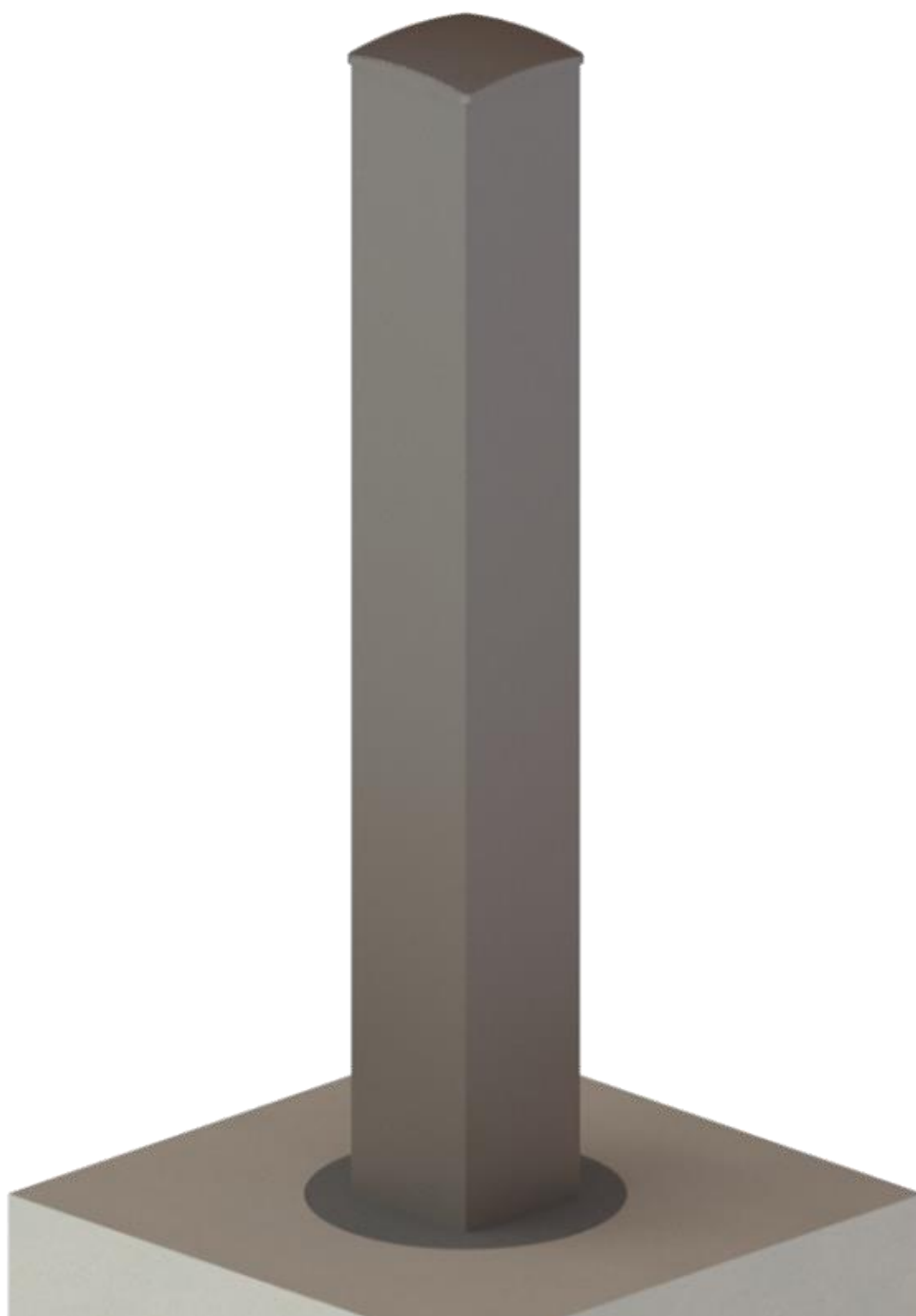




# NOTICE d'aide à la pose

## Poteau 100 x 100 en scellement





# Fixation des poteaux de 100 (scellement)

## Composant nécessaire



Poteau 100x100



Béton

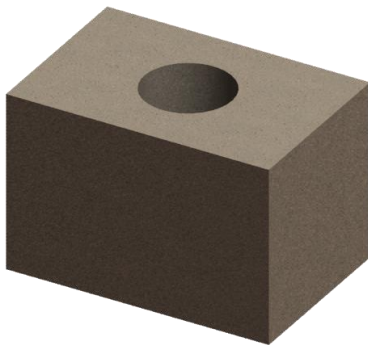


Perceuse + foret adapté

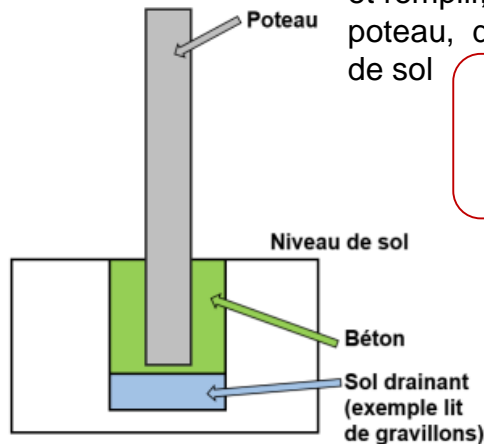


Niveau

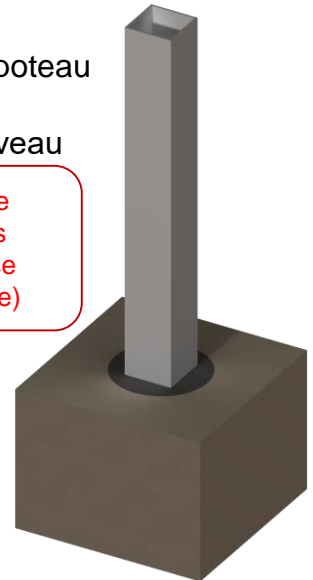
**Etape 1 :** Réalisez une réservation (voir tableau ci-dessous pour profondeur)



**Etape 2 :** Mettez en place le poteau et remplissez la réservation et le poteau, de béton jusqu'au niveau de sol



Béton\* à prise rapide interdit, ainsi que les accélérateurs de prise (voir béton compatible)

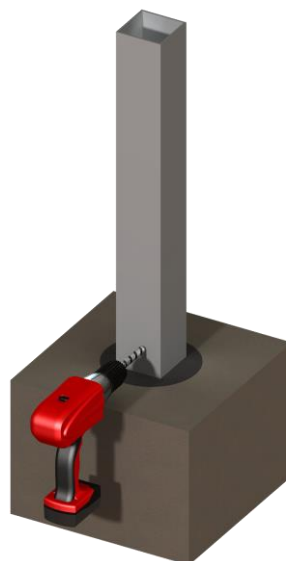


Hauteur Hors sol	0 à 1000mm	1001 à 1500mm	1501 à 1800mm	1801 à 2000 mm
Scellement	150mm	200mm	300mm	400mm

**Etape 3 :** Mettez le poteau d'aplomb avant la prise de béton



**Etape 4 :** Réalisez un perçage (Ø 6 mm) pour l'évacuation d'eau à la liaison béton / air pour l'évacuation de l'eau



**Etape 5 :** Collez l'embout avec du silicone



Pour la pose du gond haut, présentez le vantail sur les cales et le gond haut installé sur le montant. Posez la platine du gond en contact contre le poteau et tracez son contour.

Vous pouvez percer directement le poteau à 6.5 mm et tarauder à 8 mm. Il vous sera nécessaire de mettre un contre écrou sur la vis.



# Béton compatible

Le seul béton compatible avec nos produits est le béton fabriqué sur chantier à base de ciment, de sable et de gravier mélangés sans aucun adjuvant.

Faire **du béton**

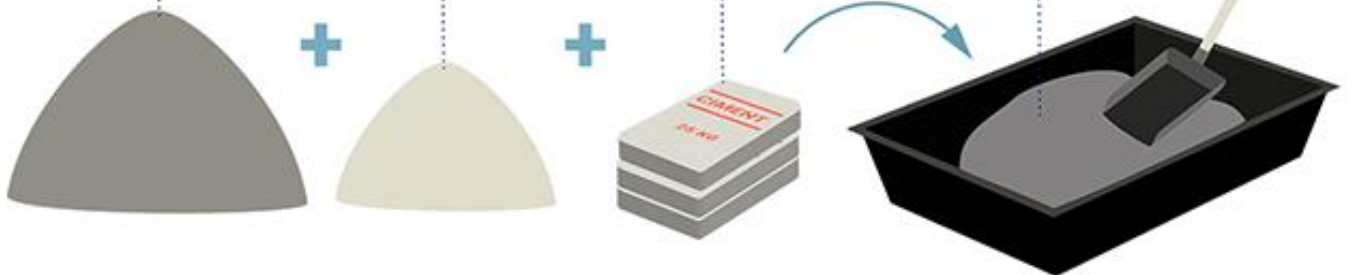


Gravillons

Sable

Ciment

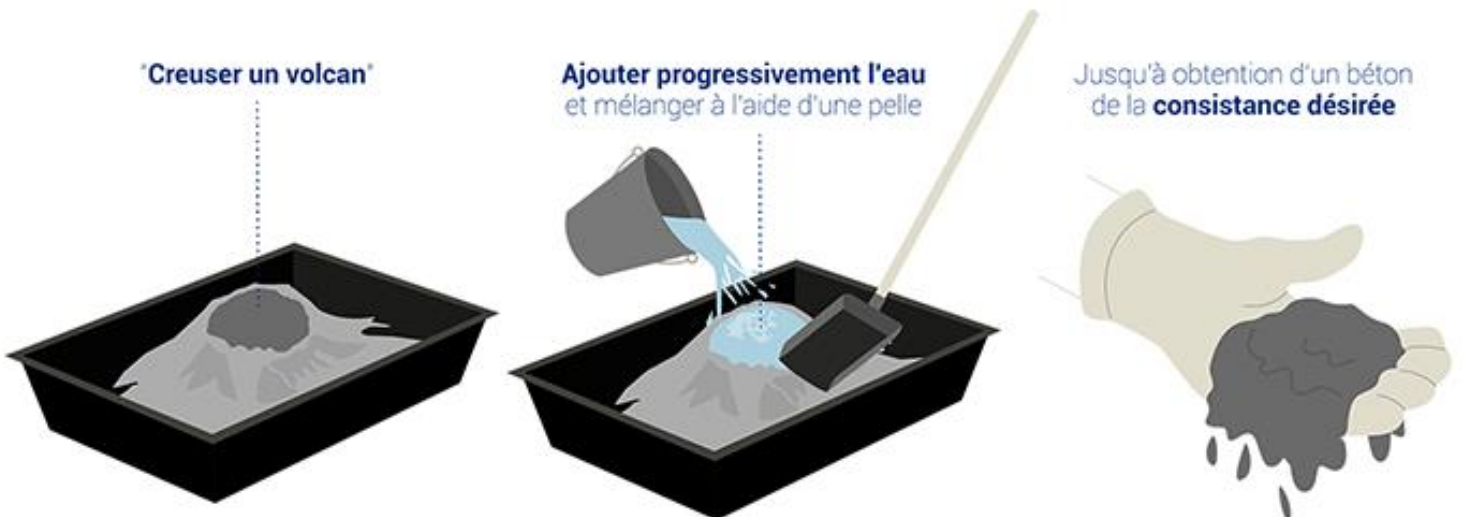
Mélanger les éléments secs



"Creuser un volcan"

Ajouter progressivement l'eau  
et mélanger à l'aide d'une pelle

Jusqu'à obtention d'un béton  
de la **consistance désirée**



**"Dans tous les autres bétons, des produits chimiques peuvent-être ajoutés. Nous ne maîtrisons pas les interactions entre ces produits chimiques et l'aluminium"**



Fabrication FRANCAISE

CE



**LE TRI**  
**+ FACILE**

PROSPECTUS

