



# En Option Pose du profil de réception (1/3)

## Composants nécessaires



Profil de réception



Kit équerre + carénage

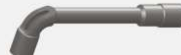


2 Vis auto-foreuse fournies



Embout de profil

## Outils nécessaires



Clés de 13



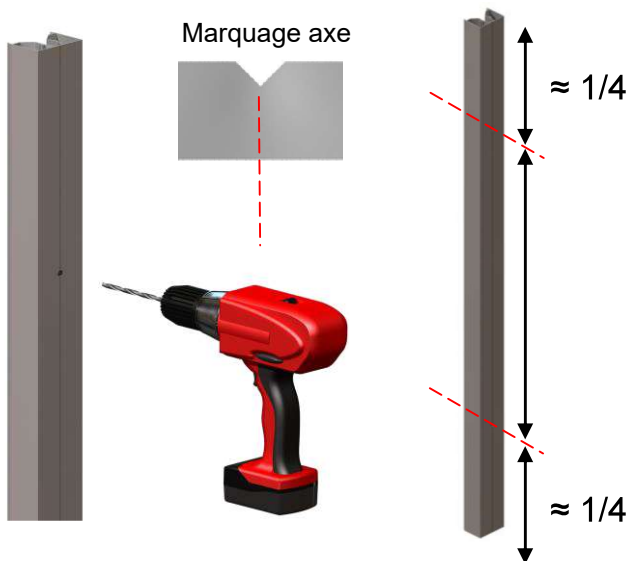
Perceuse visseuse + forets Ø4mm et Ø8,5mm



Embout de visseuse cruciforme

## 1• Préparation du profil

Effectuez les perçages en 2 temps, percez d'abord au Ø 4mm puis repercez les trous au Ø 8,5mm sur le profil à l'axe



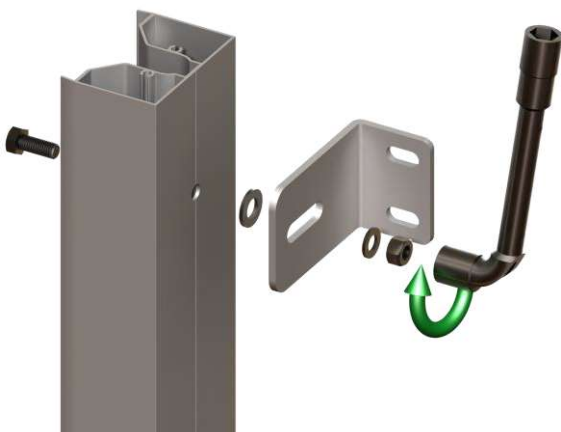
Vissez l'embout



## 2• Assemblage kit équerre / profil

Montez les 2 kits dans cet ordre de montage:

Vis TH M8x20 / Profil / Rondelle Ø10 / Équerre / Rondelle Ø8 / Écrou frein M8  
Serrez modérément l'ensemble





# En Option Pose du profil de réception (2/3)

## Composants nécessaires



Chevilles  
fournies Qté: 4

## Outils nécessaires



Crayon



Clés de 13



Niveau



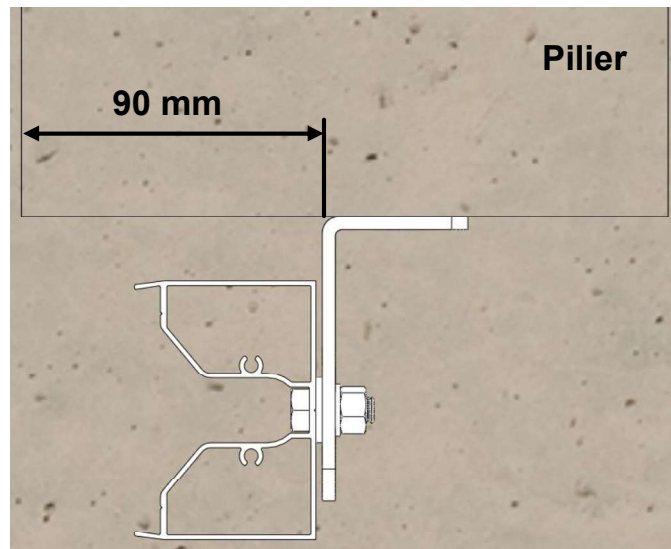
Perforateur  
+ foret Ø12mm



Marteau

## 3• Fixation au pilier

Présenter le profil contre le pilier à 90 mm du bord

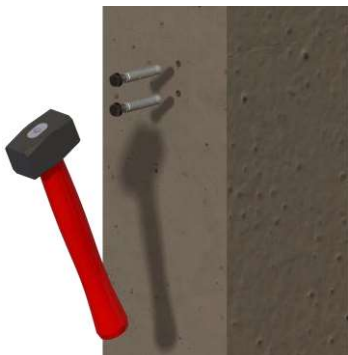


Tracer l'emplacement des chevilles

Percer au Ø12mm (si vous utilisez les chevilles fournies,  
sinon cf page Choix des fixations)

Insérer les chevilles, puis retirer les vis + rondelles

Présenter le montage profil +  
équerres et serrer l'ensemble  
en vérifiant l'aplomb.





# En Option Pose du profil de réception (3/3)

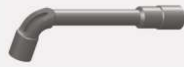
## Composants nécessaires



Carénage



Kit gâche



Clés de 13



Perceuse visseuse  
+ forets Ø3mm

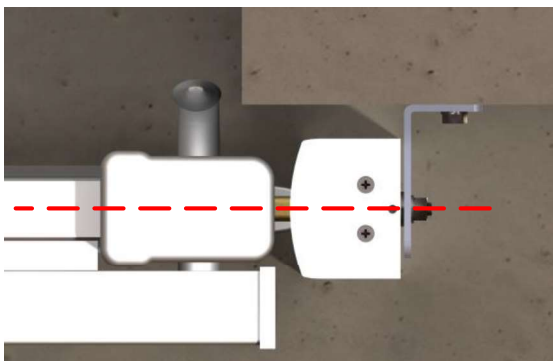


Niveau



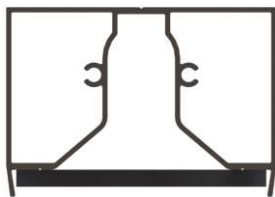
Embout de  
visseuse  
cruciforme

Alignez le profil à l'axe du couissant, serrez définitivement les équerres au profil et terminez en mettant les carénages



## 4• Mise en place de la gâche inox

Présentez la gâche inox sur le profil en respectant les positions ci-dessous



Percez au Ø3mm en s'aidant du marquage puis visser la gâche avec les vis fournies

Marquage



Avec serrure

Motorisé

